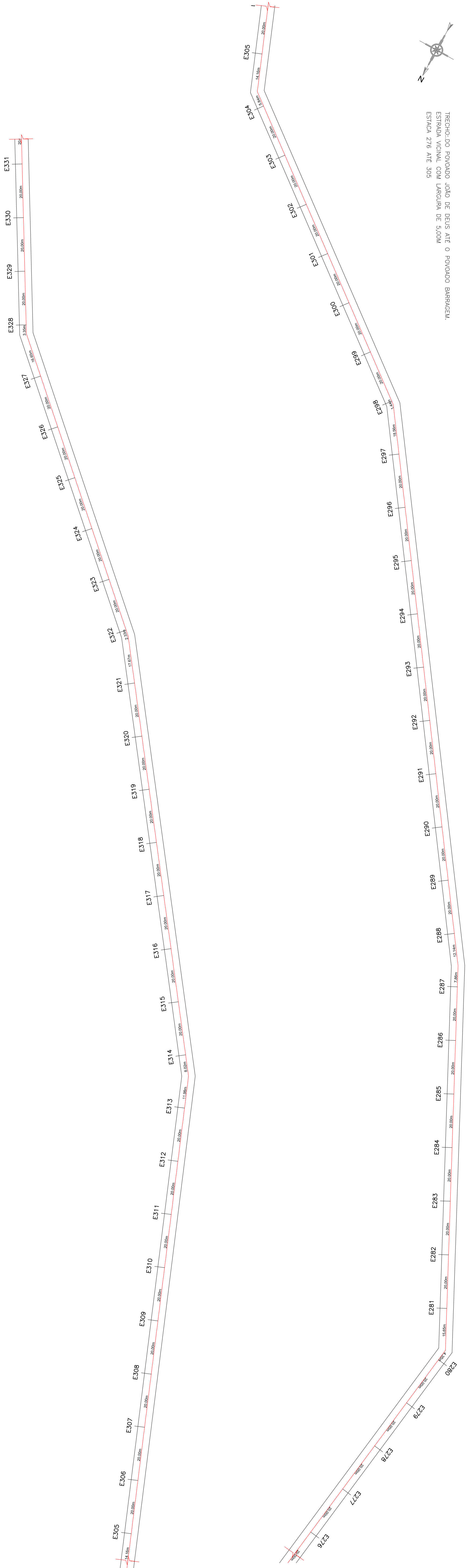
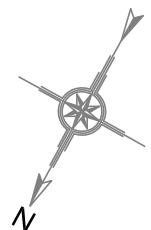
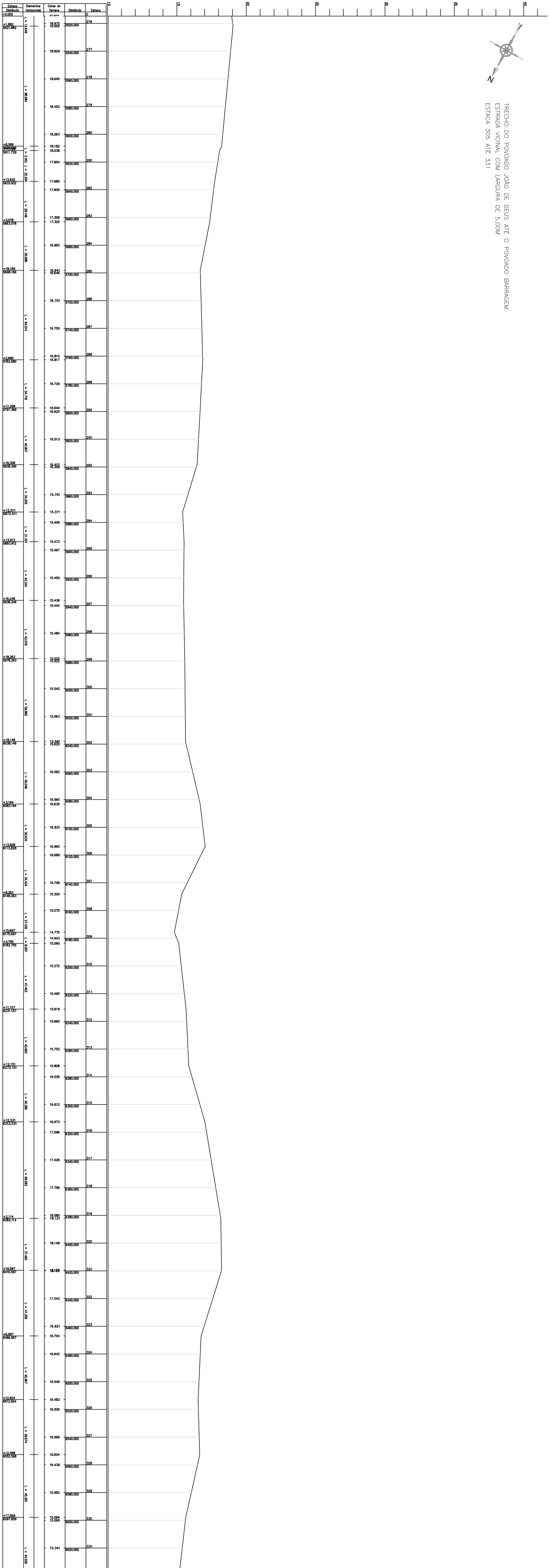
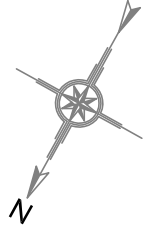


TRECHO: DO POVOADO JOÃO DE DEUS ATÉ O POVOADO BARBADEM,
ESTRADA VICINAL COM LARGURA DE 5,00M
ESTACA 276 ATÉ 305



TRECHO: DO POVOADO JOÃO DE DEUS ATÉ O POVOADO BARBADEM,
ESTRADA VICINAL COM LARGURA DE 5,00M
ESTACA 305 ATÉ 331



ESTACQUEAMENTO E PERFIL
SEM ESCALA

PROJETADO:
PREFEITURA MUNICIPAL DE VARGEM GRANDE-MA

PROJETO:
RECUPERAÇÃO DE ESTRADAS VICINAIS NO MUNICÍPIO DE VARGEM GRANDE - MA

FRANCA-13/17

ESTACQUEAMENTO E PERFIL

INDICADA

13/17

FVSM

FRANCA-13/17